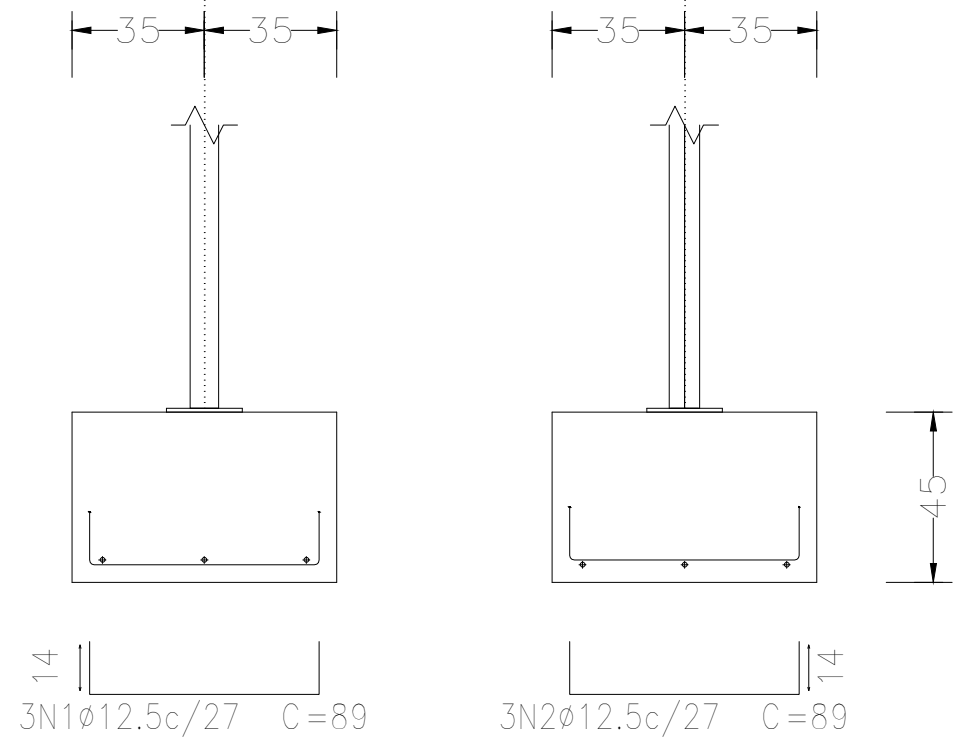


P2, P3, P4, P5, P6, P7, P10, P11, P12, P13, P14 e P15

P2, P3, P4, P5, P6, P7, P10, P11, P12, P13, P14 e P15



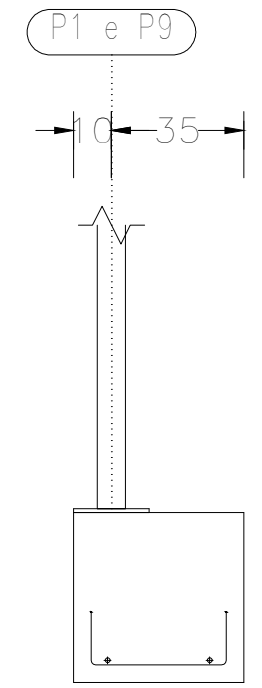
Quadro de armaduras		
Referência	Forma de Placas de Ancoragem	Dimensão de Placas de Ancoragem
P1, P2, P3, P4, P5, P6, P7, P8, P9, P10, P11, P12, P13, P14, P15 e P16	4ø10 mm L=30 cm	200x200x10 (mm)

Fundação
Fundação
Concreto: C25, em geral
Escala: 1:50

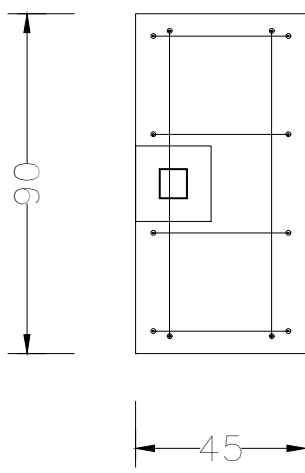
QUADRO DE ELEMENTOS DE FUNDAÇÃO				
Referência	Dimensões (cm)	Altura (cm)	Armadura (ø)	Armadura (L)
P1 e P2	45x80	45	4ø12.5c/26	2ø12.5c/27
P3, P4, P5, P6, P7, P8, P9, P10, P11, P12, P13, P14 e P15	70x70	45	3ø12.5c/27	3ø12.5c/27
P6 e P16	45x80	45	4ø12.5c/26	2ø12.5c/27

Arranques
nøxx(aø+bb+cc)
a
b
c

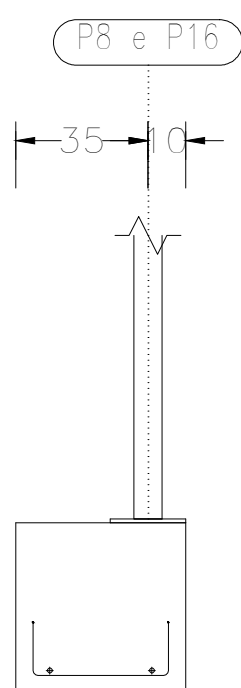
P1 e P9



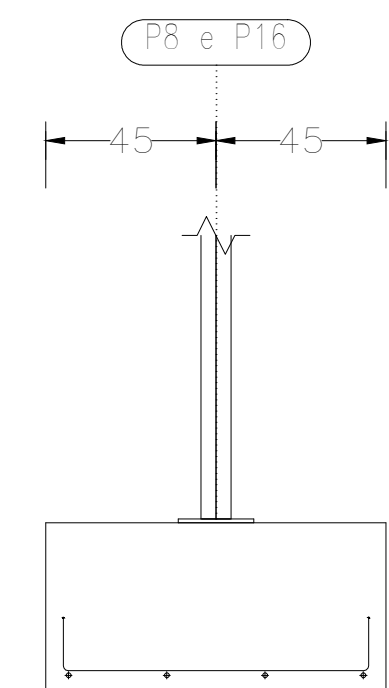
14
4N1ø12.5c/26
C=64



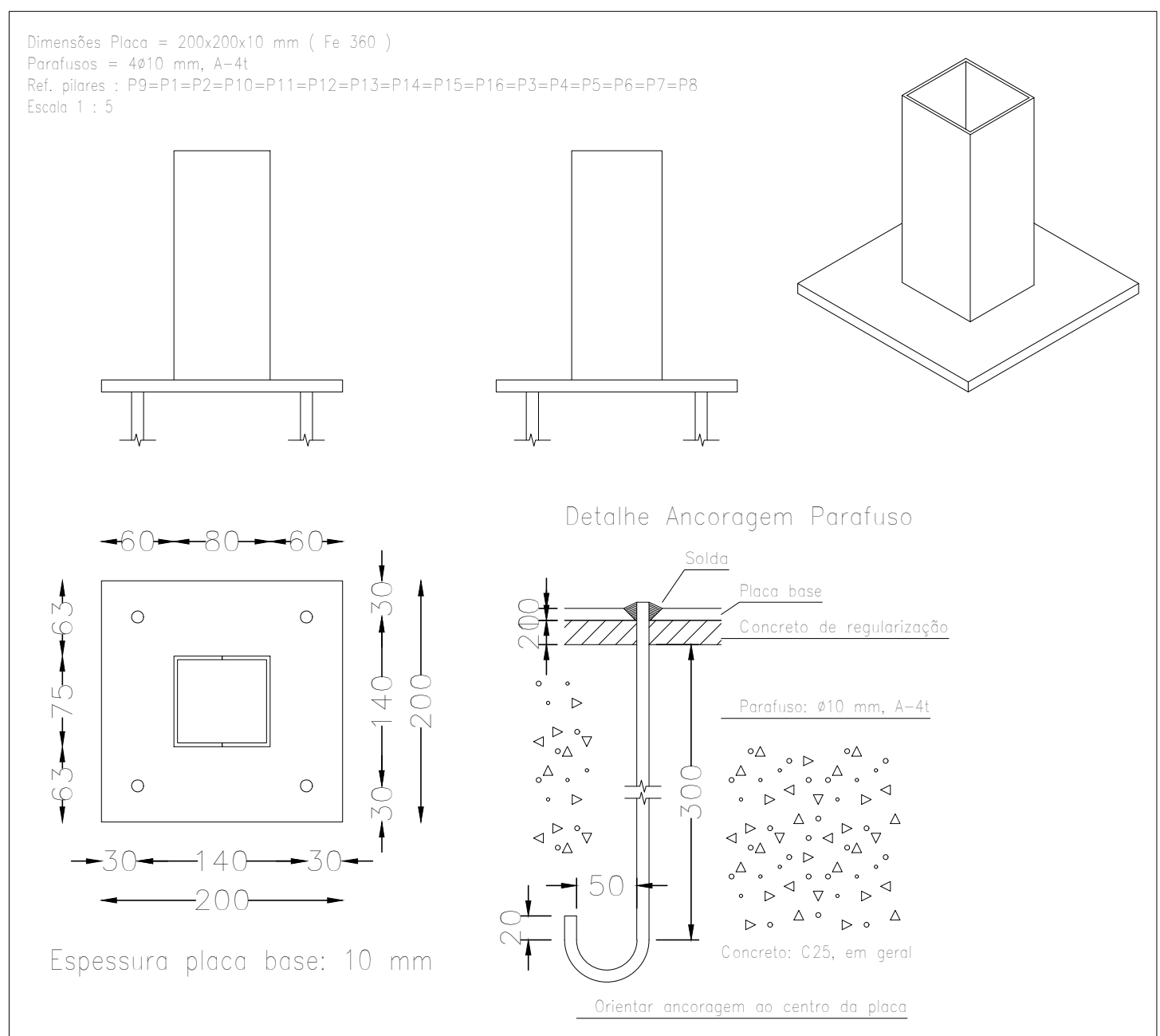
P8 e P16




14
4N1ø12.5c/26
C=64



14
2N2ø12.5c/27
C=109



Aprovação:		
PBA - PROJETO BÁSICO DE ARQUITETURA		
(X) CONSTRUÇÃO () ADEQUAÇÃO DE PRÉDIO EXISTENTE () REGULARIZAÇÃO		
 PREFEITURA MUNICIPAL DE CAMPOS DE JÚLIO ESTADO DE MATO GROSSO www.camposdejulio.mt.gov.br		
PROJETO:	Passarela - CMEI	
ASSUNTO:	Projeto Arquitetônico e Estrutural	
PROPRIETÁRIO:	Prefeitura Municipal de Campos de Júlio	
CNPJ:	01.614.516/0001-99	
ENDEREÇO:	Centro Municipal de Educação Infantil Professora Neuza Gouvêa Moleiro, Av Júlio Campos, 377E, Vila Nova, Campos de Júlio - MT	
RESPONSÁVEL TÉCNICO:	Eduardo Rampanelli Tosetto ENGENHEIRO CIVIL CREA - 1220503037	
DATA:	14/05/2024	Quadro de Áreas:
ESCALA:	Indicado	65,25 m²
REVISÃO:		PRANCHA:
		01/01